

# ESPALHE ESTA IDEIA! FORNEÇA MÁSCARA COLORIDAS PARA SEUS COLABORADORES!



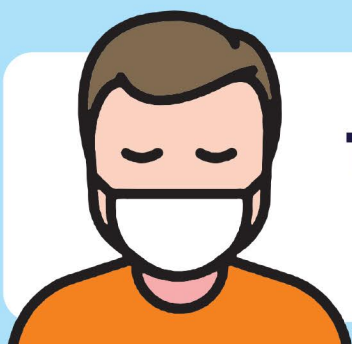
AZUL:  
**08h - 10h**



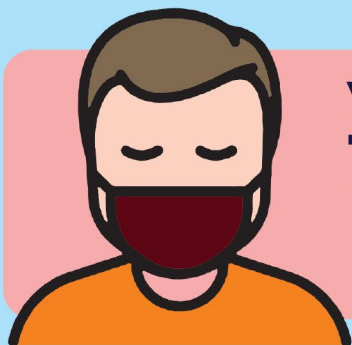
AMARELO:  
**10h - 12h**



VERDE:  
**12h - 14h**

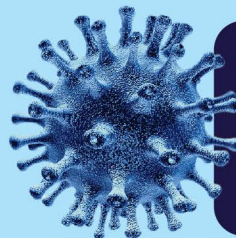


BRANCO:  
**14h - 16h**



VERMELHO:  
**16h - 18h**

Durante o expediente, a recomendação é que a máscara deve ser trocada de 2 em 2h, diante disso, se for utilizada uma única cor (ex: branco), o cliente não tem como identificar se seu colaborador realizou a troca da máscara e está seguindo a higienização correta e necessária. Forneça no mínimo 05 máscaras para cada colaborador, para que seja possível seguir a recomendação de higienização!



**COMBATE AO  
COVID 19**

## #USEMASCARA

**JUNTOS SOMOS MAIS FORTES!**